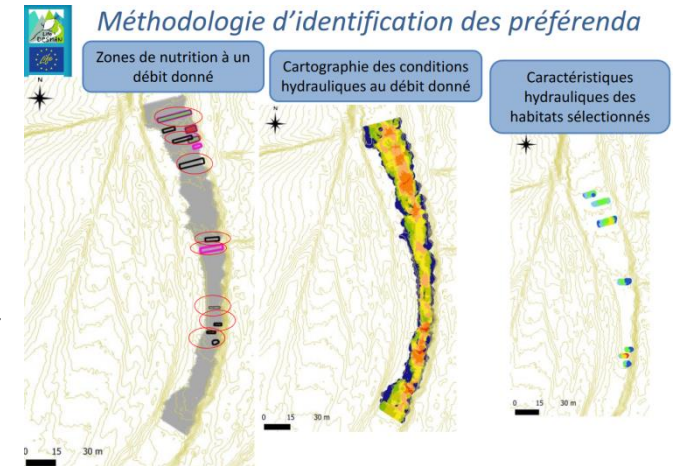


C4 : Modulation des lâchers d'eau afin de préserver les populations de desmans en aval des barrages
 > ACTION EN COURS

Cette action vise à traduire de manière opérationnelle les résultats de l'action A4 « Étude de l'incidence des lâchers d'eau sur la survie des desmans, notamment en période de reproduction » afin de diminuer au maximum l'impact de ces opérations hydrauliques sur le Desman et plus particulièrement sur le recrutement des jeunes (éviter l'immersion des gîtes de reproduction).

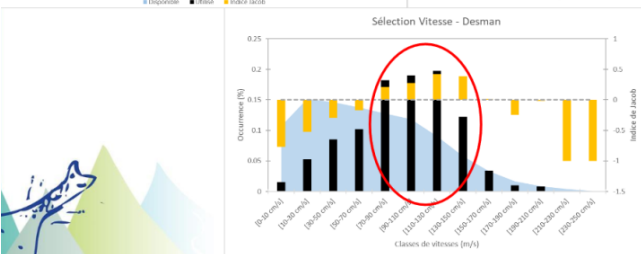
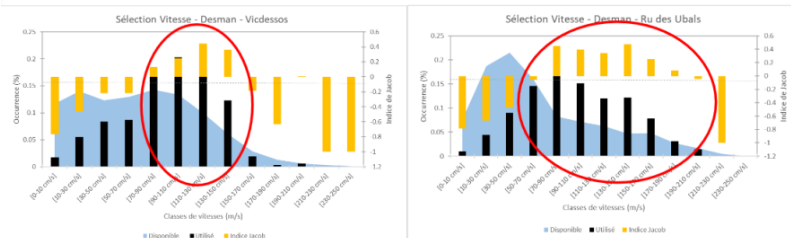
Un partenariat avec le bureau d'études ECOGEA a permis la mise en place d'une étude sur trois cours d'eau (Vicdessos, Aston, Nohèdes), dont deux en lien avec les résultats des opérations de radiopistage. En croisant les données de comportement et d'utilisation de l'espace récoltées pendant les opérations de radiopistage avec la modélisation du profil du cours d'eau, il est possible de faire varier les débits en utilisant un logiciel de modélisation et ainsi comprendre les changements subits par le cours d'eau.

Ainsi, en croisant les résultats de modélisations et les préférences d'habitats en lien avec les variations de niveau d'eau lors des opérations de radiopistage, il est possible d'évaluer la sensibilité des desmans aux variations de débit. Cette étude de croisements de données biologiques et hydrologiques s'est effectuée sur deux cours d'eau, le Vicdessos et l'Aston. Les premiers résultats sont les suivants (mais la publication des résultats sera faite rapidement) :



Habitats utilisés

- Au sein d'un habitat diversifié :
 - Une sélection d'habitats à fortes vitesses



- Au sein d'un habitat diversifié :
 - Une sélection d'habitats à faible profondeur

