

Christine Fournier-Chambrillon¹, Marie-Odile Durand², Alain Mangeot^{2,3}, Céline Quélenec², Maria Martin^{2,3}, Frédéric Blanc⁴, Mélanie Nemoz⁴ et Pascal Fournier¹

¹ GREGE, Route de Préchac, 33730 VILLANDRAUT (c.fournier-chambrillon@wanadoo.fr).
² Fédération des Réserves Naturelles Catalanes, 9 rue du Mahou 66500 PRADES.
³ Association gestionnaire de la Réserve Naturelle de Nohèdes, Maison de la Réserve, 66500 NOHEDES.
⁴ Conservatoire d'espaces naturels de Midi-Pyrénées, 75 voie du Toec, 31076 TOULOUSE.



L'action A2 du LIFE+ DESMAN

Dans le cadre du projet LIFE+ DESMAN (LIFE13NAT/FR/000092), visant à améliorer de façon pérenne et démonstrative le statut de conservation du Desman des Pyrénées (*Galemys pyrenaicus*), l'action préparatoire A2 a pour objectif l'évaluation de protocoles complémentaires d'inventaire de l'espèce, autres que la recherche des fèces, et notamment les radeaux à empreintes. Ainsi 8 secteurs ont été choisis, sur 6 des 11 sites Natura 2000 du projet, pour tester cette méthode, avec la pose de 10 radeaux par secteur, contrôlés tous les 15 jours pendant environ 6 mois.

Les radeaux à empreintes

Le radeau à empreintes est initialement une méthode très efficace de détection indirecte du Vison d'Amérique (*Neovison vison*) basée sur la disposition le long des berges de plateformes flottantes équipées d'un capteur d'empreintes constitué d'un mélange argile/sable, humidifié grâce à de la mousse florale en contact avec l'eau, le tout protégé par un tunnel. Quelques observations d'indices de Desman sur des radeaux ont suggéré que ceux-ci étaient susceptibles d'être attractifs pour ce dernier, car offrant un site potentiel pour consommer ses proies, ou de déjection à l'abri et au plus près de l'eau.

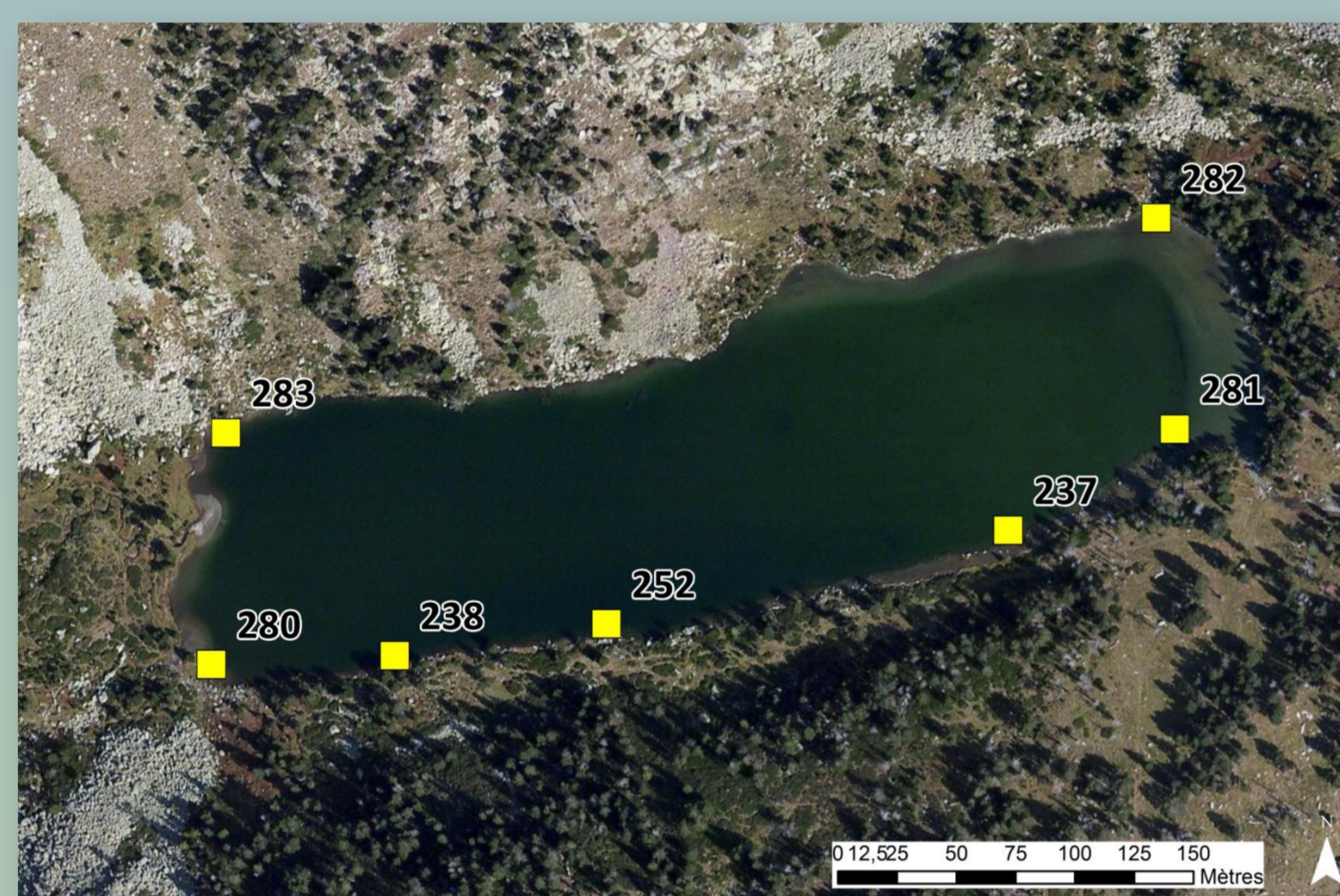
La Réserve Naturelle Nationale de Nohèdes

- S'étend sur 10 km de long, entre 760 m et 2459 m d'altitude, sur la commune de Nohèdes, dans les Pyrénées Orientales.
- Possède des milieux naturels contrastés et diversifiés, propices à une biodiversité remarquable.
- Présence du Desman des Pyrénées bien connue → Site Natura 2000 FR9101473 « Massif de Madres-Coronat » choisi parmi les 11 sites du projet LIFE+ DESMAN.
- Aucune donnée de présence du Vison d'Amérique connue dans la réserve.



Mise en œuvre de l'action A2

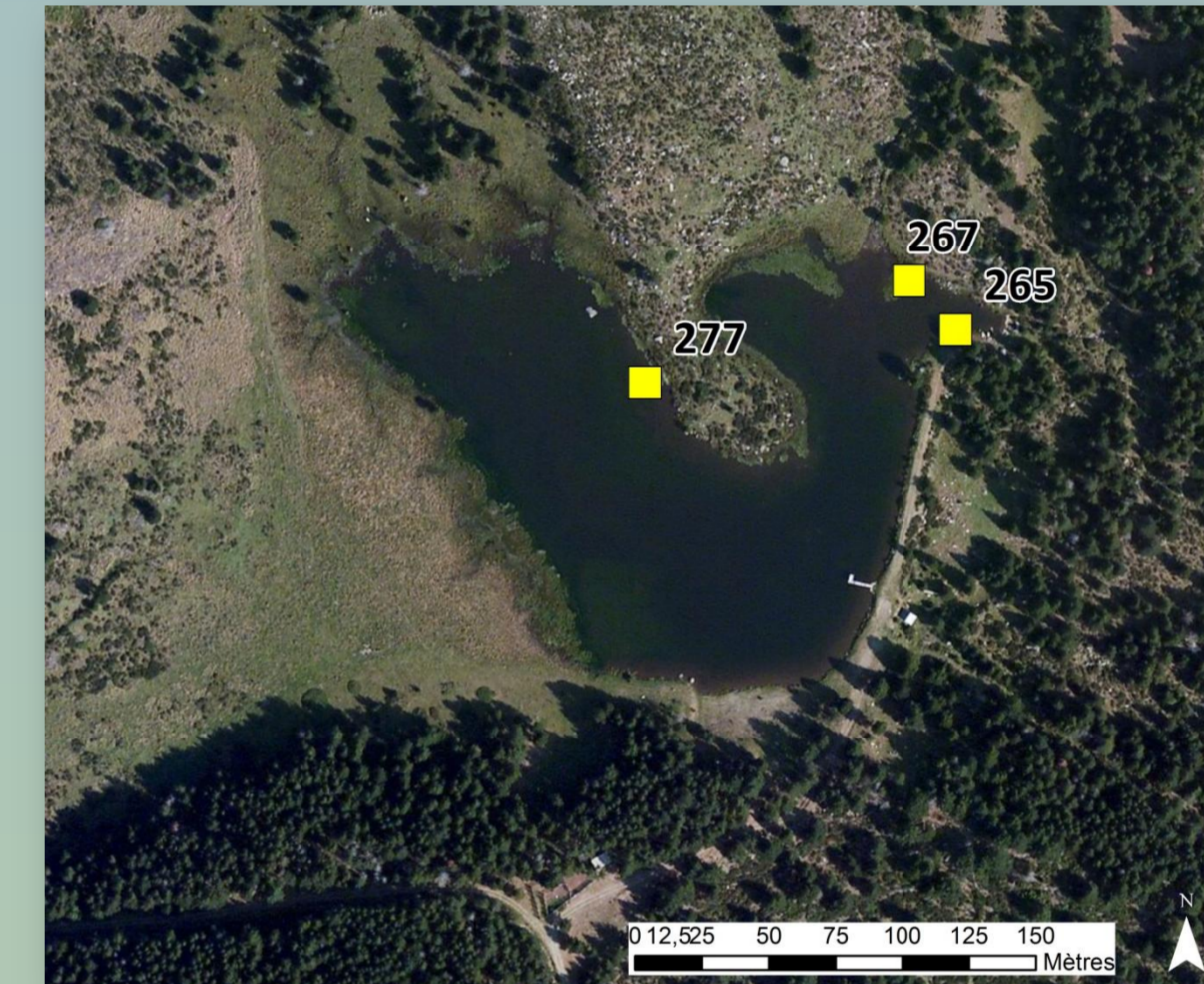
Gorg Estelat (≈ 4 ha, alt. > 2020 m)



▪ Pose de 10 radeaux le 1^{er} juillet 2015



Estany del Clot (≈ 1 ha, alt. 1665 m)



Radeau 282 – 16/07

Premières fréquentations par du Mustélidé dans les 15 j suivant la pose

Radeau 238 – 06/08

Empreinte très nette et caractéristique : identification certaine du Vison d'Amérique

Radeau 282 – 21/08

Nombreux passages → fréquentation assidue

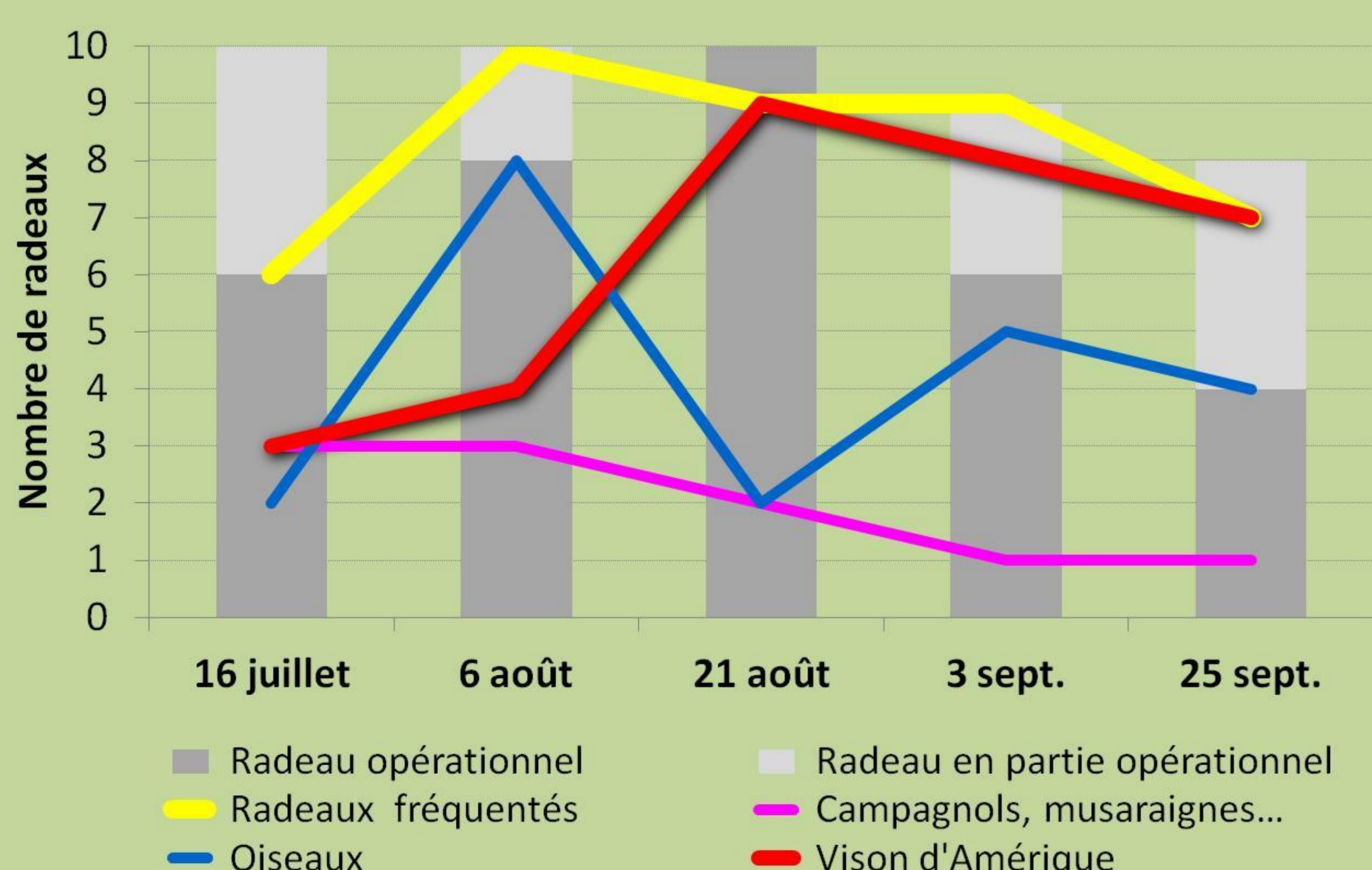
Radeau 267 – 16/07

Empreintes de Mustélidé avec argile et mousse grattées

Radeau 267 – 21/08

Nombreux passages → fréquentation assidue + places relationnelles (marquage)

Evolution de la fréquentation des radeaux par la faune



Bilan et conclusions

- Aucun indice de Desman sur les radeaux, mais présence confirmée en septembre 2015 lors de l'action A2 « Détection par captures ».
- Radeaux « immédiatement » fréquentés par du Vison d'Amérique → Efficacité de la technique de détection dans sa vocation première.
- Augmentation rapide du nombre de radeaux visités par le Vison et de passages par radeau + marquage → Noyau vraisemblablement implanté de l'espèce.
- Première (?) donnée > 2000 m → L'altitude ne semble pas un facteur limitant à l'expansion de ce mustélidé invasif.
- Prédateur de nombreuses espèces d'amphibiens ou de petits mammifères patrimoniaux, dont le Desman des Pyrénées → Urgence à réaliser un inventaire précis du Vison d'Amérique à large échelle à l'aide de radeaux, afin de mettre en place une lutte active et coordonnée.